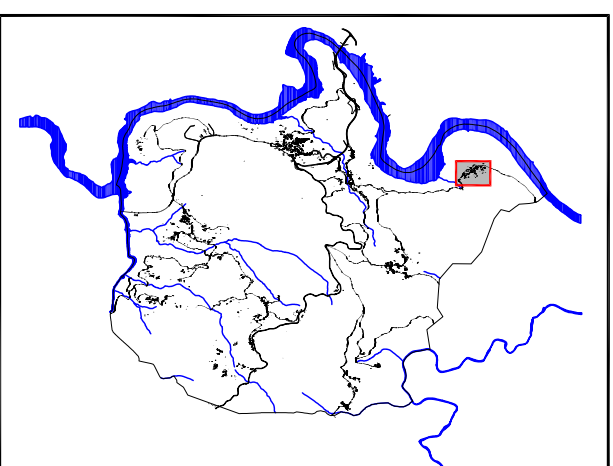
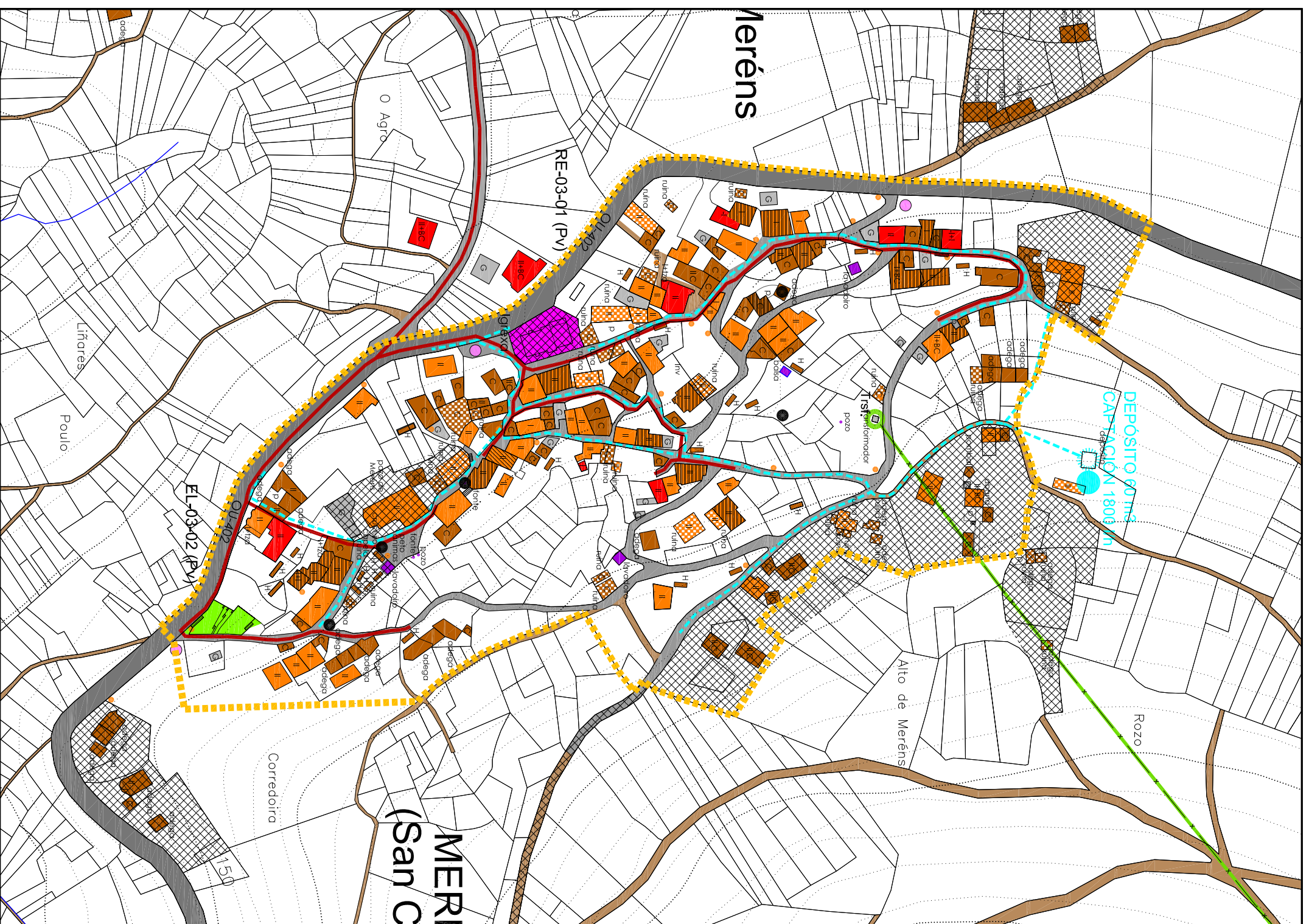


**2-MERÉNS (SAN CIBRÁN)**



**DELIMITACIÓNS E SIMBOLOXIA**

---+---+---	LÍMITE MUNICIPAL
---	LÍMITE DELIMITADORA DO ASENTAMENTO HISTÓRICO / TRADICIONAL
---	LÍMITE DELIMITADORA DO ASENTAMENTO COMÚN
---	LÍMITE ENVOLVENTE DO ASENTAMENTO COMPLEXO

**USOS E TIPOLOXIAS DAS EDIFICACIÓNS**

[Orange]	VIVENDA DE ORIXE TRADICIONAL	-I	SOTO
[Checkered]	VIVENDA DE ORIXE TRADICIONAL EN RUINAS	I	BANCO
[Red]	VIVENDA NON TRADICIONAL	II	BANCO-1 PLANTA
[Red]	VIVENDA NON TRADICIONAL EN RUINAS	III	BANCO-2 PLANTAS
[Horizontal Lines]	VIVENDA ALTERADA	BC	PLANTA BAIKO COBERTA
[Vertical Lines]	EDIFICACIÓNS AUXILIAR TRADICIONAL	G	GALPÓN
[Checkered]	EDIFICACIÓNS AUXILIAR TRADICIONAL EN RUINAS	C	COBERTIZO
[Grey]	EDIFICACIÓNS AUXILIAR NON TRADICIONAL (GALPÓN)	H	HÓRREO
[Yellow]	NAVE AGROPECUARIA/SERRADEIRO		
[Green]	NAVE INDUSTRIAL OU ALMACÉN		
[Blue]	VIVENDA + COMERCIO		
[Dotted]	EN CONSTRUCCIÓN		

**PATRIMONIO**

[Cross-hatch]	INTERESE HISTÓRICO ARTÍSTICO
---------------	------------------------------

**USOS DOTACIONAIS**

[Pink]	EQUIPAMENTO	[Green]	ESPAZO LIBRE OU ZONA VERDE
[Purple]	USO DEPORTIVO	[Light Blue]	INFRAESTRUTURA DE SERVIZO
[Light Blue]	USO RELIXIOSO		
[Light Green]	USO EDUCATIVO		
[Light Yellow]	USO SOCIO-CULTURAL		
[Light Purple]	USO ADMINISTRATIVO		
[Light Red]	USO ASISTENCIAL	(PB)	TITULARIDADE PÚBLICA
[Light Blue]	USO SANITARIO	(PV)	TITULARIDADE PRIVADA

**REDE VIARIA**

[Dark Grey]	VIARIO PÚBLICO DE ASFALTO	[Light Grey]	VIARIO PÚBLICO DE PÉDRA
[Medium Grey]	VIARIO PÚBLICO DE FORMIGÓN	[Green]	BEIRARRUAS
[Brown]	VIARIO PÚBLICO DE TERRA OU GRAVA		

**REDES DE SERVIZOS**

[Blue]	LÍMITE DE ALTA TENSIÓN 220 kv	[Light Blue]	REDE DE ABASTECIMENTO DE AUGA MUNICIPAL
[Green]	LÍMITE DE ALTA TENSIÓN 15-20 kv	[Light Blue]	REDE DE ABASTECIMENTO DE AUGA VECINAL
[Light Green]	CENTRO DE TRANSFORMACIÓN	[Light Blue]	DEPÓSITO DE ABASTECIMENTO DE AUGA
[Light Green]	PUNTO DO ALUMENADO PÚBLICO	[Light Blue]	CAPTACIÓN
[Light Green]	PUNTO RECOLLIDA RSU	[Light Blue]	REDE DE SANEAMENTO
[Light Green]	PUNTO RECOLLIDA SELECTIVA RSU	[Light Blue]	DEPURADORA / FOSA

**DATOS E SUPERFICIES XUSTIFICATIVAS**

MERÉNS	
Nº DE HABITANTES:	67
Nº DE VIVENDAS:	78
SUPERFICIE DO ASENTAMENTO:	6,30 Ha
DENSIDADE DE VIVENDAS:	12 vi/ha
Nº DE PARCELAS:	172
Nº DE PARCELAS EDIFICADAS:	135
GRAO DE CONSOLIDACIÓN:	78 %
PROPOSTA DE CLASIFICACIÓN:	Núcleo Rural Histórico
OBSERVACIÓNS:	

DILIXENCIA. Para facer constar que o presente documento foi aprobado provisionalmente polo Pleno da Corporación, en sesión celebrada o día \_\_\_\_\_ de \_\_\_\_\_ de \_\_\_\_\_, coas especificacións que se recollen no citado acordo.

Do que dou fe. En Cortegada a \_\_\_\_\_ de \_\_\_\_\_ de \_\_\_\_\_

\_\_\_\_\_

O/A SECRETARÍA/OA

**PLAN XERAL DE ORDENACIÓN MUNICIPAL**

**DOCUMENTO DE APROBACIÓN PROVISIONAL XANERO 2012**

ESTUDIO DO MODELO DE ASENTAMENTO

**CORTEGADA**

CODIGO DE PLANO: **A-2-1**

NÚCLEO: MERÉNS

PARROQUIA: MERÉNS

ESCALA: 1:2.000

ABEL L. MONTECANA INZ ARQUITECTO